

# Conveen® Standard

Nočna vrečka za drenažo

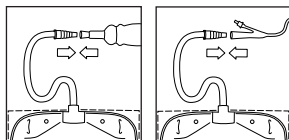
## Conveen®

Obešalo za vrečke/stojalo

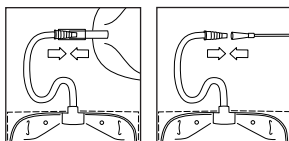


### Postopek uporabe

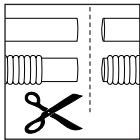
#### Priprava



Drenažno vrečko za posteljo lahko priključite neposredno na urinal kodnom ali stalni kateter.

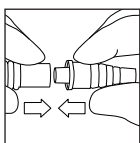


Drenažno vrečko za posteljo lahko za povečano drenažno zmogljivost čez noč povežete tudi z nožno vrečko. Za nočno uporabo mora biti na nožno vrečko nameščena prožna odvodna cevka, v katero se lahko vstavi odvodni konektor drenažne vrečke.



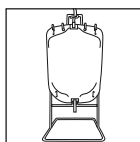
#### Intermitentna kateterizacija

Drenažno vrečko za posteljo lahko povežete tudi z intermitentnim katetrom za zbiranje urina med intermitentno kateterizacijo.



Če cevka nima predhodno nameščenega dovodnega konektorja ali če cevka sama ni predhodno nameščena na vrečko, jo lahko skrajšate na želeno dolžino. Preprosto odrežite cevko s škarjami.

Pri strižanju narebrne cevke pustite čim več ravnega dela. Tako boste zavarovali povezavo med cevko in konektorjem med nameščanjem konektorja oziroma med vrečko in cevko med nameščanjem cevke.



Priključite konektor na cevko tako, da potisnete ozki konec konektorja čim dlje v cevko.

Ali priključite cevko na vrečko tako, da čvrsto potisnete odrezani del cevke v povezovalni dovod vrečke.



Za obešanje drenažne vrečke za posteljo uporabite Conveen obešalo za vrečke ali stojalo Coloplast.

Varno namestite vrečko na obešalo ali stojalo, tako da jo obesite na kavlje stojala ali obešala za luknjice na vrhu vrečke. Pritrdite obešalo za vrečke na drog postelje oziroma postavite stojalo na tla blizu postelje.

Za optimalno drenažo je pomembno, da je drenažna vrečka za posteljo nameščena nižje od vas, ko ležite v postelji.

#### Intermitentna kateterizacija

Obesite ali postavite vrečko na poljubno mesto, pri tem pa poskrbite, da je vrečka nameščena nižje od vašega medeničnega dela, ko vstavljate kateter v sedečem, stoječem ali ležečem položaju.



#### Navodila za uporabo

23317906 Version 1

Logotip Coloplast je registrirana blagovna znamka družbe Coloplast A/S. Vse pravice

pridržane. ©

2016-03-08

#### Indikacije

vrečka za zbiranje seča

#### Informacije

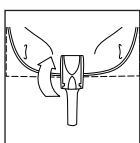
Družba Coloplast ne prevzema odgovornosti za morebitne poškodbe ali škodo, ki lahko nastane, če izdelek ni uporabljen skladno z veljavnimi priporočili podjetja Coloplast.

#### Svarila

Če je embalaža poškodovana, izdelka ne smete uporabiti.

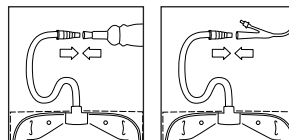
#### Opozorila

Ponovna uporaba tega izdelka za enkratno uporabo je lahko nevarna za uporabnika. Predelava, čiščenje, dezinfekcija in sterilizacija lahko poslabšajo lastnosti izdelka, kar predstavlja dodatno nevarnost za telesne poškodbe ali okužbo bolnika.



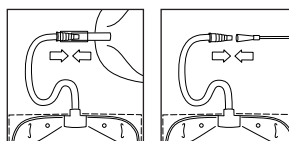
Prepričajte se, da je odvodni čep zaprt.

#### Uporaba



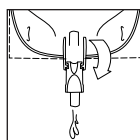
Če je na konektorju zaščitni pokrovček, ga odstranite.

Priključite konektor na urinal kondom ali stalni kateter.



Konektor lahko priključite tudi na odvodno cevko nožne vrečke. Odprite odvodno cevko nožne vrečke.

Sistem za zbiranje urina je sedaj pripravljen na uporabo.



#### Intermitentna kateterizacija

Priključite konektor na intermitentni kateter.

Ko začnete vstavljati kateter, bo urin iztekel v drenažno vrečko za posteljo.

Za optimalno drenažo priporočamo, da izpraznite vrečko, ko se napolni malo čez polovico.

#### Intermitentna kateterizacija

Izpraznite drenažno vrečko za posteljo po vsaki intermitentni kateterizaciji.

### **Odstranjevanje**

Odklopite drenažno vrečko za posteljo od urinalnega kondoma ali nameščenega katetra.

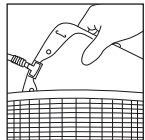
Če je drenažna vrečka za posteljo povezana z nožno vrečko, zaprite odvodni čep nožne vrečke. Nato odklopite drenažno vrečko za posteljo. Ne dotikajte se odprtega dela odvodne cevke nožne vrečke.

### *Intermitentna kateterizacija*

Po končani kateterizaciji odklopite drenažno vrečko za posteljo od intermitentnega katetra.

Odstranite vrečko z obešala ali stojala.

### **Odlaganje med odpadke**



Zamenjajte vrečko v skladu z lokalnimi predpisi in priporočili.

Obešalo za vrečke oziroma stojalo lahko ponovno uporabite.

Izpraznite vrečko preden jo odvržete.

Vrečka je namenjena enkratni uporabi. Odvržete jo z ostalimi gospodinjskimi odpadki. Izdelka ne odvrzite v straniščno školjko.

Izdelek je namenjen samo za enkratno uporabo in ga morate odvreči v skladu z lokalnimi smernicami, tj. z ostalimi gospodinjskimi odpadki.

Izdelka ne odvrzite v straniščno školjko.