

DERMALUXE HAIR

A NATURAL WAY TO PERFECT HAIR

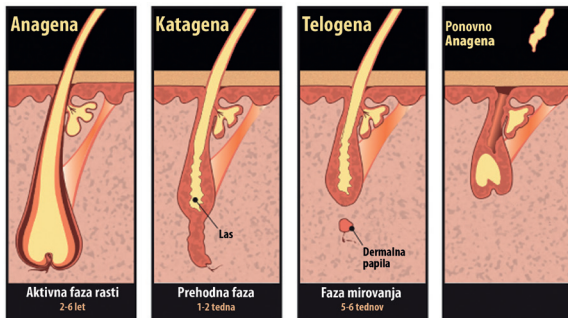
ANTI - HAIR LOSS FORMULA

IZPADANJE LAS

Izpadanje las je pogosta težava, ki lahko prizadene vsakogar. Za izpadanjem las trpijo tako moški kot ženske, saj se s tem problemom vsaj enkrat v življenju sooči kar 70 % moških in 40 % žensk. Prve težave se pojavijo že pred 30. letom, hitrost izpadanja las pa se od posameznika do posameznika razlikuje. Prve težave se pričnejo z redčenjem las, sčasoma pa lahko ti popolnoma izginejo. Ljudje, ki se soočajo z izpadanjem las, morajo posebno pozornost posvetiti ravno izdelkom za nego las oziroma lasišča.

RAST LAS

Rastni cikel las poteka v treh fazah: anagena, katagena in telogena faza. Fazi aktivne rasti (anagena faza) sledi kratka vmesna faza (katagena faza). Cikel se konča z nastopom faze počitka lasnega mešička (telogena faza). V fazi mirovanja lasnega mešička las izpade, s ponovnim nastopom anagene faze pa ga nadomesti nov, zdrav las. Zaradi tega cikla običajno dnevno izpade približno 100 lasi.



SESTAVINE SERUM ZA LASE: Aqua - Glycerin - Hydrolyzed Glycosaminoglycans - Vitis Vinifera (Grape) Seed Extract - Panthenol - Chamomilla Recutita Flower Extract - Proline - Phenoxyethanol - Butylene Glycol - PPG-26-Buteth-26-PEG-40 Hydrogenated Castor Oil - Apigenin - Oleoic Acid - Biotinoyl Tripeptide-1 - Niacinamide - Panax Ginseng Root Extract - Sodium Lactate - Arctostaphylos Uva Ursi Leaf Extract (and) Magnesium Ascorbyl Phosphate (and) Sodium Benzoate - Fxact Extract - Palmitoyl Tetrapeptide-7 (and) Palmitoyl Oligopeptide (and) Butylene Glycol (and) Carborner - Polysorbate 20 - Hydroxyethylcellulose - Sorbitol - Bisobolol - Methylisothiazolinone - Isopropyl Cloprostenate (and) Alcohol

SESTAVINE ŠAMPON (za normalne lase): Aqua, Sodium Laureth Sulfate, Cocamidopropyl Betaine, Glycerin, Sodium Levulinate, Sodium Anisate, Butylene Glycol, PPG-26-Buteth-26, PEG-40 Hydrogenated-Castor Oil, Apigenin, Oleoic Acid, Biotinoyl Tripeptide-1, Coco-Glucoside, Glycerol Oleate, Hydrolyzed Wheat Protein, Sodium Chloride, Parfum, Citric Acid, Guar Hydroxypropyltrimonium Chloride, Citronellol, Geraniol, Hydroxyisohexyl-3-Cyclohexene Carboxaldehyde

SESTAVINE ŠAMPON (za mastni lase): Aqua, Sodium Laureth Sulfate, Cocamidopropyl Betaine, Glycerin, Sodium Levulinate, Sodium Anisate, Butylene Glycol, PPG-26-Buteth-26, PEG-40 Hydrogenated-Castor Oil, Apigenin, Oleoic Acid, Biotinoyl Tripeptide-1, Coco-Glucoside, Glycerol Oleate, Hydrolyzed Wheat Protein, Chamomilla Recutita Flower Extract, Sodium Chloride, Parfum, Citric Acid, Citronellol, Geraniol, Hydroxyisohexyl-3-Cyclohexene Carboxaldehyde

GLAVNI VZROKI IZPADANJA LAS

Lasje začnejo izpadati zaradi različnih razlogov. Stres, utrujenost, kronične bolezni, hormonska neravnovesja, genetski faktorji, škodljive kemikalije, onesažen zrak, vse to so faktorji, ki pospešijo prehod lasnega mešička iz faze rasti v fazo mirovanja in tako povzročijo izpadanje las.

KAKO USTAVITI IZPADANJE LAS?

Na srečo se lahko z redčenjem in izpadanjem las uspešno spopademo. DERMALUXEHAIR šampion in serum vsebujeta učinkovito formulo proti izpadanju las in sta namenjena vsem, ki se soočajo z izpadanjem las ali tistim z željo spodbuditi rast, pridobiti močnejše lase ter ohraniti njihovo gostoto in zdrav videz.

DERMALUXEHAIR SERUM je primeren za moške in ženske, ki želijo stimulirati šibke in mirujoče lasne mešičke in ponovno spodbuditi rast las. Ta izjemen in ekskluziven serum za pomladitev las vsebuje najnaprednejše učinkovine za goste in zdrave lase, ki jih vsebujeta tudi najučinkovitejša seruma za trepalnice in obrvi. Vaše lase bo stimuliral, postali bodo polnejši in gostejši. Podaril jim bo obliko, prožnost in vitalnost.

Uporaba šampona

Šampion nanesite na mokre lase, s konicami prstov nežno masirajte lasišče minuto ali dve, nato lase dobro sperite. Za doseglo želenega učinka priporočamo redno in neprekinjeno uporabo 2-3 krat na teden. Šampion je primeren tudi za vsakodnevno umivanje las.

Na voljo sta šampion za mastno lasišče in šampion za normalno lasišče.

Uporaba seruma

Lase umijte s šampionom Dermaluxe-hair in jih osušite z brisačo. Serum pred uporabo dobro pretresite in ga enkrat dnevno pred spanjem nanesite na suho ali mokro lasišče. Uporabljajte ga neprekinjeno 4 mesece. En potisk iz kapalke zadostuje za enkratnan nanos na lasišče. Prične z nanašanjem na delu lasišča, kjer je izguba las najbolj opazna in nato nadaljujte na ostalih predelih, kjer želite doseči rezultat. S konicami prstov serum s krožnimi gibi nežno vmasirajte v lasišče, da se le ta vpije v kožo. Po uporabi seruma las ne izpirajte.



Rezultati

Prvi rezultati bodo vidni že po 6 tednih uporabe. Po štirih mesecih redne dnevne uporabe svetujemo, da za vzdrževanje rezultatov z uporabo nadaljujete, in sicer vsak drugi dan.

Varnost

Izdelek vsebuje naravne sestavine in je varen za uporabo. Lasišču prinaša potrebne vitamine, peptide in aminokisliline, ki pomagajo stimulirati mirujoče lasne mešičke. Naravne sestavine prinašajo rezultate brez stranskih učinkov. Vaši lasje se bodo zgostili in pridobili volumen. Ekskluzivna formula pomaga izboljšati videz in občutje vaših las.

Opozorila

- Le za zunanjo uporabo
- Ni za uživanje
- Shranjujte nedosegljivo otrokom
- Ne dovolite, da bi serum prišel v stik z drugimi deli kože
- Po uporabi seruma si roke temeljito izperite
- V redkih primerih se lahko pojavi rdečica in draženje. Če se vztrajno pojavljata prekinite z uporabo.

Serum: 40 ml
Šampon: 200 ml



DERMALUXEHAIR

A NATURAL WAY TO PERFECT HAIR

Pogosta vprašanja

- 1. Kaj lahko pričakujemo od izdelkov DERMALUXEHAIR?**

Šampon DERMALUXEHAIR pomaga preprečevati izpadanje las in krepi aktivne lasne mešičke. Serum DERMALUXEHAIR pa še dodatno spodbudi rast novih las. Kombinacija šampona in seruma DERMALUXEHAIR bo vaše lase okrepila in povečala njihov volumen.
- 2. Ali je pred uporabo seruma nujno uporabiti šampon DERMALUXEHAIR?**

Ljudje, ki se soočajo z izgubo las, morajo posebno pozornost posvetiti ravno izdelkom za nego las oziroma lasišča. Lasje si lahko umijete s svojim običajnim šamponom proti izpadanju las, vendar za doseganje optimalnih rezultatov priporočamo sočasno uporabo seruma in šampona DermaluxeHAIR.
- 3. Koliko časa naj pustimo šampon DERMALUXEHAIR na lasišču? Kakšne učinke lahko pričakujemo, če šampon pustimo na lasišču dlje, kot je opisano v navodilih?**

Šampon DERMALUXEHAIR uporabite kot običajne šampone, ki so namenjeni le umivanju las, vendar priporočamo, da med umivanjem lasišče minuto do dve intenzivno masirate s konicami prstov. Lase temeljito sperite. Če DERMALUXEHAIR pustite na lasišču dlje časa, se učinkovitost ne bo povečala.
- 4. Če nanesemo serum na vlažne lase, ali lahko po uporabi seruma lase osušimo z brisačo?**

Sušenje lasišča in las z brisačo nikakor ni priporočljivo, saj bo brisača vpila večino aktivnih učinkovin. Tako las po uporabi seruma nikoli ne osušite z brisačo. Priporočamo, da si lase dobro osušite po uporabi šampona in si nato nanesete serum na suho lasišče.
- 5. Ali lahko po nanašanju seruma DERMALUXEHAIR lase posušimo s sušilcem za lase?**

Daljša uporaba sušilca za lase pri visoki temperaturi lase poškoduje. Če vas vlažno lasišče zelo moti, si najprej dobro osušite lasišče in lase z brisačo in lahko uporabite sušilec za lase, vendar las ne izpostavljajte visokim temperaturam.
- 6. Ali lahko serum DERMALUXEHAIR uporabimo tudi zjutraj?**

Lahko ga uporabite zvečer ali zjutraj, torej samo 1x na dan. Vendar boste z večerno uporabo zelene dosegli prej, saj je rast las najhitrejša zvečer.
- 7. Ali lahko med uporabo DERMALUXEHAIR izdelkov uporabljamo tudi kozmetične izdelke kot sta gel in lak za lase?**

Kozmetični izdelki kot sta gel in lak za lase so povzročitelji izpadanja las, zato uporabo takšnih izdelkov odsvetujemo. Če jih vseeno želite uporabiti, priporočamo, da ji nanašate le na konice las.
- 8. Ali je uporaba regenerorjev las priporočljiva?**

Da bi se izognili negativnim vplivom regenerorjev, priporočamo, da jih nanašate le na konice las in ne pustite, da pridejo v stik z lasiščem.
- 9. Ali lahko lase med uporabo DERMALUXEHAIR izdelkov barvamo? Katero vrsto barve naj uporabimo?**

Uporaba in še posebej napačna ali pretirana uporaba kozmetičnih izdelkov pospešuje izpadanje las, saj večina kemikalij in barvah za lase poškoduje strukturo lasu. Zaradi tega uporaba barv ni priporočljiva. Svetljenje las, ki sicer omogoča barvanje v svetlejšo odtenke, je še posebej škodljivo. Če vseeno želite barvati lase, priporočamo uporabo zeliščnih in naravnih barv.
- 10. Ali je potrebno DERMALUXEHAIR uporabljati celo življenje?**

Izpadanje las je pogost in naraven proces, ki se ne ustavi spontano. Zato priporočamo redno in neprekinjeno uporabo šampona DERMALUXEHAIR, pogostost in trajanje uporabe seruma pa je odvisna predvsem od stopnje ter hitrosti izpadanja las.
- 11. Za koliko časa zadostuje serum Dermaluxehair?**

40 ml seruma zadostuje za približno 3 mesece uporabe, če ga uporabljamo 1x na dan.