

**INTENZIVNI VLAŽILEC ZRAKA ULTRABREEZE s timerjem in predhodnim gretjem**



- **Vlažilec zraka z nadzvočno tehnologijo izboljša zrak, ki ga vdihavate**
- **Visoka učinkovitost drobno razpršene pare z dvema stopnjama intenzitete**
- **Z segrevanjem uniči bakterije in mikrobe**
- **Vlažilec lahko uporabljate kot namizno uro in budilko s funkcijo alarma**
- **Z nastavitvijo časa sprogramiramo obdobje delovanja vlažilca zraka**
- **Večbarvna nočna osvetljava**
- **Omogoča uporabo vodotopnih aromatičnih esenc**
- **Deluje tiho in je varčen z energijo**
- **Avtomatično se ugasne, ko zmanjka vode**
- **Primeren za prostor do 15m<sup>2</sup>**
- **3 leta garancije**

- 1 Posoda z vodo
- 2 Razpršilec
- 3 Zaslon
- 4 Gumb za svetlobne funkcije
- 5 Gumb za vklop in izklop
- 6 Gumb za dremež (ponavljanje alarma)
- 7 Gumb za vnos minut
- 8 Gumb za vnos ure
- 9 Gumb za nastavitve (časa)
- 10 Vtičnica za adapter



### 1.1

Hvala Vam za zaupanje in čestitke ob nakupu vlažilca zraka Ultrabreeze, kvalitetnega izdelka podjetja Medisana.

Da bi Vam izdelek dolgo služil in da bi bili z njim kar najbolj zadovoljni, Vam priporočamo, da pozorno preberete navodila za uporabo in vzdrževanje.



**Pred prvo uporabo natančno preberite navodila, pozorni bodite na opozorila za varno uporabo in navodila shranite.**

**Če bo izdelek uporabljala druga oseba, mu skupaj z izdelkom dajte tudi navodila za uporabo.**

### 1.2

- Preden napravo priključite na električno omrežje, se prepričajte, ali električna napetost v vašem stanovanju ustreza izdelku.
- Izdelek smete uporabljati le za namene, opisane v navodilih. Naprava ni namenjena komercialni uporabi.
- Naprave ne uporabljajte v bližini predmetov, ki oddajajo visoke frekvence, saj lahko to napravo poškoduje.
- Otroci ne smejo biti nenadzorovani v bližini naprave, saj je lahko zanje nevarna. Električne naprave niso igrača.
- Če se na napravi pojavi kakršna koli okvara, jo prenehajte uporabljati. Naprave ne skušajte popravljati sami. V tovrstnih primerih pokličite pooblaščen servis.

- Napravo smete očistiti sami.
- Na napravo smete nameščati le originalne dodatke proizvajalca, namenjene točno temu tipu izdelka.
- Dodatke smete na napravo nameščati le takrat, ko je naprava izključena.
- Napravo shranjujte v suhem prostoru.
- Vlažilca ne uporabljajte, kadar je vlažilna komora prazna ali je v njej premalo tekočine.
- Naprave nikoli ne uporabljajte pod blazinami ali odejami.
- Pazite, da bodo zračne reže na spodnji strani naprave ves čas odprte, brez prahu in ostalih nečistoč.

***Kadar koli uporabljate električne naprave, ki delujejo s pomočjo adapterja, pazite na naslednje:***

- Če naprava pade v vodo, se je pod nobenim pogojem ne dotikajte. Kabel adapterja pa takoj izključite iz vtičnice.
- Če sta kabel ali adapter kakor koli poškodovana, napravo takoj prenehajte uporabljati. Poškodovane dele naprave sme zamenjati le pooblaščen servisier.
- Naprave, kabla ali adapterja ne smete nikoli potopiti v vodo ali jih prati pod tekočo vodo.
- Kabel ne sme priti v stik z vročimi površinami, prav tako ga ne smete vleči preko ostrih robov.
- Adapter smete prijemat le s popolnoma suhimi rokami.
- Naprave nikoli ne nosite, ne vlecite in ne obračajte le s pomočjo kabla. Prav tako pazite, da se kabel ne zaplete.
- Po vsaki končani uporabi naprave vedno izključite kabel iz električnega omrežja.
- Če napravo namerava uporabljati bolnik z alergično motnjo dihanja, se mora pred uporabo naprave posvetovati z osebnim zdravnikom.

## **2.1**

### **KAJ VSE JE V PAKETU**

Pred prvo uporabo preverite, ali je komplet naprave popoln, in ali vsebuje:

- 1 intenzivni vlažilec zraka MEDISANA Ultrabreeze s posodo za vodo in razpršilcem,
- 1 adapter,
- 1 navodila za uporabo.

Embalaža se lahko ponovno uporabi ali reciklira. Če na embalaži ali na napravi opazite kakršne koli poškodbe, ki so nastale med transportom, to takoj sporočite prodajalcu.



## OPOZORILO!

Plastično vrečko in embalažo shranite izven dosega otrok, saj obstaja nevarnost zadušitve.

## 2.2

### Intenzivni vlažilec zraka

Zimski meseci so čas, ko še posebej občutimo, da se vlažnost zraka zmanjšuje. Suh zrak pa povečuje dovzetnost za bolezni dihalnih poti in povzroča utrujenost ter slabo koncentracijo. Vlažnost zdravega zraka naj bi bila tako med 40 % in 60 %.

Ta vlažilec zraka deluje zelo tiho in porabi malo energije, vendar ima velik učinek – vodo razprši v fino meglico, ki poveča vlažnost zraka v prostoru. Posledično se kvaliteta zraka zelo izboljša, poleg tega preprečuje izsušitev sluznice in kože, kar vse vodi k splošnemu dobremu počutju. Naprava omogoča individualno nastavitvev in ustvarjanje atmosfere, saj ima možnost časovnega naravnavanja delovanja naprave, poleg tega pa imate možnost vklopa ali izklopa svetlobne funkcije naprave. Naprava ima vgrajeno funkcijo predhodnega ogrevanja, kar uniči mikroorganizme in bakterije.

Naprava je namenjena vlaženju zraka v zaprtih prostorih, velikosti do približno 15 m<sup>2</sup>.

## 3.1

### Pred prvo uporabo



## OPOZORILO!

MEDISANA intenzivni vlažilec zraka Ultrabreeze vedno uporabljajte na varni ravni podlagi, ki ni občutljiva na vlago. Pri uporabi namreč lahko nastane kondenz ali se nabere nekaj vlage na podlagi, še posebej v primerih, ko v napravi uporabljate trdo vodo ali ko vodi dodate aromatizirane dodatke.

## 3.2

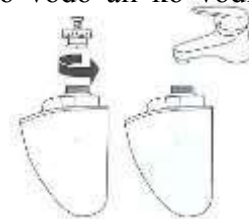
### Polnjenje in praznjenje posodice za vodo

Pred prvo uporabo morate tako posodico za vodo kot tudi razpršilec dobro oprati pod čisto tekočo vodo. Posodico z vodo (1) odstranite z naprave, jo obrnite na glavo in odvrnite pokrovček posodice. V posodico nalijte največ 1,3 litra čiste tekoče vode ali destilirane vode.

Namestite pokrovček nazaj na posodico in obrišite kapljice vode, ki so morda stekle po zunanji strani posodice. Preverite, ali je pokrovček dobro nameščen. Nato posodico, napolnjeno z vodo (1), spet namestite na napravo tako, da bo del s filtrom obrnjen navzdol.

Kadar je posodica z vodo napolnjena, naprave ne premikajte, saj lahko sunkoviti gibi povzročijo, da se nivo vode dvigne nad membrano razpršilca. To lahko privede do tega, da naprava ne deluje.

Kadar je naprava izključena, lahko razpršilec (2) odstranite in s suho krpo obrišete vso odvečno vodo.



Ko napravo po uporabi izključite, vso vodo, ki je še ostala v posodici, odlijte in tako posodico za vodo kot tudi razpršilec operite pod čisto tekočo vodo. Pred ponovno uporabo ponovite postopek in posodico napolnite znova z čisto tekočo ali destilirano vodo.

Če naprave dlje časa ne nameravate uporabljati, popolnoma izpraznite posodico z vodo in osušite vse dele naprave.

### 3.3

#### **Dodajanje aromatičnih esenc**

Ta vlažilec je zasnovan tako, da pri vlaženju zraka omogoča uporabo vodotopnih aromatičnih esenc. Količina aromatične esence naj bo približno 10 kapljic na 1,3 litra vode.

Pri tovrstni uporabi lahko na površini vodne mešanice nastane film! Aromatične dodatke si lahko priskrbite pri podjetju MEDISANA, ki vam nudi celo paleto vonjav.

### 3.4

#### **Vklop in izklop vlažilca in nastavitev moči na prvo ali drugo stopnjo**

Namestite razpršilec (2) na napravo.

Kabel adapterja pritrdite na vtičnico na napravi (10) ter kabel vtaknite v vtičnico električnega omrežja.

S kratkim pritiskom na gumb za vklop in izklop – ON/OFF (5), naprava začne pršiti vodno meglico, ventilator naprave pa deluje z večjo intenzivnostjo (moč pršenja 1). Ta nastavitev zagotavlja večjo količino meglice in zato zagotavlja večjo vlažnost v prostoru. Na zaslonu (3) se prikaže znak za pršenje ☼. Ko je naprava vklopljena, se samodejno prižge funkcija za predhodno gretje, ki uniči mikroorganizme in bakterije. Ko pritisnete gumb za vklop in izklop – ON/OFF (5) še enkrat, se naprava preklopi na stopnjo manjše intenzivnosti (moč pršenja 2). Znak za pršenje ☼ bo v tem primeru utripal. S ponovnim pritiskom na gumb za vklop in izklop – ON/OFF (5) pa napravo izključite.

V primeru, da v posodici med delovanjem zmanjka vode, se naprava tako ventilator kot tudi razpršilec samodejno izključita.

*Čas delovanja:*

*Moč pršenja 1 – 1,3 litra vode v posodici za vodo -> približno 20 ur*

*Moč pršenja 2 – 1,3 litra vode v posodici za vodo -> približno 30 ur*

### 3.5

#### **Funkcija osvetlitve**

Vlažilec MEDISANA Ultrabreeze ima na rezervoarju oz. posodici za vodo na notranji strani lučke, ki jih lahko prižgete s pritiskom na gumb LIGHT (4). V tem primeru na zaslonu zagledate znak ☼. Pojavila se bo modro obarvana svetloba. Če pritisnete gumb LIGHT (4) še

enkrat, se bo barva svetlobe spremenila v rdečo, ob ponovnem pritisku pa v rumeno svetlobo. Če pritisnete gumb LIGHT (4) še četrtič, se bo barva svetlobe izmenjuje na 10 sekund spreminjala iz modre v rdečo, ta pa v rumeno. Ko se barva svetlobe spremeni, naenkrat za trenutek svetita dve barvi svetlobe.

S petim pritiskom na gumb LIGHT (4) lahko določite barve, ki se prižgejo ob določenem delu dneva, npr.:

*Polnoč-8.00 → rumena svetloba*

*8.00-16.00 → rdeča svetloba*

*16.00-polnoč → modra svetloba*

Če pritisnete gumb LIGHT (4) šestič, se bo funkcija osvetlitve izklopila. Takrat bo z zaslona izginil znak ☼.

Funkcija osvetlitve se lahko uporablja samostojno in ni vezana na uporabo ventilatorja in razpršilca, tako da vam lahko služi kot nežna nočna osvetlitev prostora.

Tudi če se razpršilec samodejno izključi, ostane funkcija osvetlitve vključena. Ko je razpršilec vključen in deluje, pa se intenzivnost osvetlitve nekoliko zmanjša.

### **3.6**

#### **Nastavitev dodatnih uporabnih funkcij naprave**

MEDISANA Ultrabreeze vlažilec zraka ima poleg osnovnih tudi tri dodatne uporabne funkcije, in sicer: prikaz ure, vgrajen timer in funkcijo alarma.

Napravi lahko nastavite točen čas in vlažilec uporabljate kot namizno uro in budilko s funkcijo alarma.

Vgrajeni timer pa vam omogoča, da lahko nastavite določen čas za delovanje vlažilca in ta se bo ob tem času samodejno vklopil oz. izklopil.

Nastavitev ure in alarma morate opraviti drug za drugim v določenem postopku. Če katere od nastavitev ne želite, preprosto pritisnite gumb SET (9) tako dolgo, dokler ne pridete do naslednje faze nastavitve. Nastavitev budilke je na zaslonu prikazano z ON (vklop) in OFF (izklop) ter z znakom za alarm ☹. Če v času 10 sekund med postopkom nastavitve ne pritisnete nobenega od gumbov, se bo postopek nastavitve izključil.

#### **NASTAVITEV ČASA**

Pritisnite gumb SET (9), da se vklopi funkcija za nastavitev točnega časa. Na zaslonu začne utripati znak »00.00«. Pritisnite na gumb za uro (8) tako dolgo, dokler se na zaslonu ne prikaže trenutna ura. Enako storite za prikaz minut – toliko časa pritisnite na gumb za minute (7), da bo na zaslonu prikazan točen čas tudi v minutah.


#### **NASTAVITEV TIMERJA**

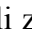
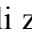
Dvakrat pritisnite gumb SET (9) in s tem aktivirajte funkcijo timerja. Na zaslonu bo začel utripati znak »ON«. Pritisnite na gumb za uro (8) tako dolgo, dokler se na zaslonu ne prikaže ura, o kateri želite, da se vlažilec vključi. Enako naredite za čas v minutah – pritisnite na

gumb za minute (7) tako dolgo, dokler se na zaslonu ne prikaže točen čas v minutah, o katerem želite, da se vlažilec vključi. Ob zelenem času se bo vlažilec samodejno vključil.

Če na gumb SET (9) pritisnete še tretjič, se na zaslonu prikaže »OFF«. Ponovite zgoraj opisani postopek za določitev ure in minut, da tako določite točen čas, ob katerem želite, da se vlažilec zraka izključi. Ob zelenem času se bo tako nastavljena naprava samodejno izključila.

## NASTAVITEV ALARMA

Če četrtrič pritisnete gumb SET (9), boste aktivirali funkcijo nastavitve alarma. Na zaslonu se bo začel utripati znak . Po zgoraj opisanem postopku določite točen čas v urah (8) in minutah (7), ko želite, da se alarm aktivira(8).

Če gumb SET (9) pritisnete petkrat, boste aktivirali ali pa deaktivirali nastavljeni alarm. Če pritisnete gumb za ure (8), boste alarm aktivirali. V tem primeru se bo na zaslonu pojavil znak . Če pa boste pritisnili znak za minute (7), boste alarm deaktivirali in znak  bo izginil z zaslona.

Ko se ob določenem času alarm oglasi, ga lahko izklopite s pritiskom na kateri koli gumb, razen s pritiskom na gumb SNOOZE (dremež).

Če pritisnete na gumb SET (9) šestkrat, se na zaslonu prikaže trenutni čas.

## FUNKCIJA 'DREMEŽ' (snooze)

Ko se alarm oglasi, ga izključite s katero koli tipko, razen tipko SNOOZE (6). Če pa pritisnete to tipko, se bo izključil za 10 minut, se bo po pretečenem času desetih minut alarm ponovno oglasil.

## 4.1

### Čiščenje in vzdrževanje

- Pred čiščenjem naprave se prepričajte, ali je le-ta izključena in ali je adapter izklopljen iz električnega omrežja.
- Z zunanje strani napravo čistite z mehko vlažno krpo.
- Za čiščenje nikoli ne uporabljajte agresivnih čistilnih sredstev, kot je npr. čistilna krema in podobni detergenti, saj lahko poškodujejo površino naprave.
- Če vlažilec pogosto uporabljate, vam priporočamo redno tedensko čiščenje. Vodni rezervoar in razpršilec splaknite z vročo vodo (nad 65 °C) ali alkoholom (nad 75 %). Komoro razpršilca in komoro vodnega rezervorja (posodice) očistite s pomočjo krpe, namočene v alkohol in bombažne blazinice. Pazite, da v notranjost vlažilca ne pride niti kaplja vode.

- Če dlje časa ne nameravate uporabljati naprave, jo popolnoma izpraznite in jo osušite.
- Napravo shranjujte v suhem in hladnem prostoru.

## 4.2

### Ravnanje z odsluženo napravo

Odslužene naprave ne smete odvreči med gospodinjske odpadke. Pri ravnanju z odsluženo napravo se držite lokalnih okoljevarstvenih predpisov in ravnajte odgovorno do okolja.



## 4.3

### Tehnični podatki

|                      |  |
|----------------------|--|
| Ime in model naprave | <b>MEDISANA</b> intenzivni vlažilec zraka <b>Ultrabreeze</b><br>(delovanje s pomočjo električnega napajanja) |
| Vhodni tok           | 200-240 V; izmenični tok; 50/60 Hz; 0,8 A  |
| Izhodni tok          | 24 V; enosmerni tok; 1,5 A   |
| Poraba energije      | približno 36 W   |
| Dimenzije (d*š*v)    | približno 196 mm * 135 mm * 256 mm   |
| Teža z adapterjem    | približno 1100 g   |
| Številka izdelka     | 60050  |
| EAN številka         | 40 15588 60050 0   |

*Dodatki – aromatične esence v pakiranjih po 10 ml  
(nakup ni obvezen, osnovni paket tega ne vsebuje)*

|                          |                          |
|--------------------------|--------------------------|
| Številka izdelka – vonj: | 60005 - evkaliptus       |
|                          | 60006 - jasmin           |
|                          | 60007 - sivka (levander) |
|                          | 60008 - vrtnica          |
|                          | 60009 - limona           |

**Podjetje MEDISANA si ves čas trudi izdelke še izboljšati, zato si pridržujemo pravico do tehničnih in oblikovnih sprememb na napravah brez vnaprejšnjega opozorila.**



## Garancijski pogoji

V primeru uveljavljanja garancije se obrnite na pooblaščenega serviserja. V primeru, da morate napravo tja poslati, paketu priložite tudi kopijo računa in opis napake oz. okvare na napravi.

## Garancijski list

### VLAŽILNIK ZRAKA MEDISANA ULTRABREEZE

**Proizvajalec:**

MEDISANA AG,  
41468 NEUSS  
NEMČIJA  
[www.medisana.de](http://www.medisana.de)

**Žig, podpis ter sedež prodajalca:**

**Datum izročitve:**

### GARANCIJSKI POGOJI

1. Proizvajalec jamči, da ima izdelek predpisane, oz. deklarirane kvalitetne karakteristike in da bo na zahtevo imetnika garancijskega lista, če ga dobavi v garancijskem roku, na lastne stroške odpravil napake in pomanjkljivosti izdelka, ki izhajajo iz izdelka ali pa bo izdelek, ki ima take pomanjkljivosti zamenjal z novim.
2. Garancijski rok začne teči od dneva izročitve, kar dokažete s pravilno izpolnjenim garancijskim listom (žig, podpis ter sedež prodajalca, datum prodaje, serijska številka aparata in izvornim računom).
3. Dajalec garancije zagotavlja proti plačilu popravilo, vzdrževanje blaga, nadomestne dele in priklopne aparate tri leta po poteku garancijskega roka.
4. Garancija velja na območju Slovenije.
5. Garancija ne izključuje pravic potrošnika, ki izhajajo iz odgovornosti prodajalca za napake na blagu.
6. Garancija preneha veljati v primerih:
  - če ne upoštevate navodil za uporabo,
  - če popravilo izvrši nepooblaščen oseba,
  - zaradi malomarnega ravnanja s proizvodom,
  - če poškodba nastane zaradi mehanskih udarcev po krivdi kupca.

### GARANCIJSKI ROK JE 3 LETA.

**Zastopnik za Slovenijo (dajalec garancije) in serviser:**

**PROLAT d.o.o.**, Praproče 9, 8210 Trebnje

T: (07) 30 44 555

F: (07) 30 44 333

info@prolat.si

www.prolat.si

Delovni čas: od ponedeljka do petka od 7.00 do 15.00 ure; sobota, nedelja, prazniki zaprto