

## OZNAKA ZA VEČKRATNO PAKIRANJE (4 x 220 ml)

**Ensure® Plus**

**1,5 kcal/ml**

Okus Čokolada

ŽIVILO ZA POSEBNE ZDRAVSTVENE NAMENE

Visokoenergijska, popolna in uravnotežena prehrana

330 kcal Na 220 ml

13,75 g beljakovin

Za prehransko uravnavanje pri osebah, ki so bolezensko podhranjene ali so temu podvržene. Za peroralno uporabo.

**Navodila za uporabo:** Pripravljeno za uporabo. DOBRO PRETRESITE. Po odprtju pokrijte, shranite v hladilniku in porabite v 24 urah. Zaprt izdelek shranjujte pri sobni temperaturi.

**Pomembno obvestilo:** Ta izdelek je primeren kot samostojni ali dopolnilni vir prehrane in se mora uporabljati pod zdravniškim nadzorom. Ni namenjen za uporabo pri otrocih, razen če to priporoči zdravnik ali drug usposobljen zdravstveni delavec. Ni primeren za bolnike z galaktozemijo. Ni za parenteralno uporabo. Brez glutena.

**Sestavine:** voda, maltodekstrin, hidroliziran koruzni škrob, saharoza, **mlečne** beljakovine, rastlinska olja (repično olje, koruzno olje), kakav v prahu, izolat **sojinih** beljakovin, minerali (natrijev citrat, tribazični kalcijev fosfat, kalijev klorid, magnezijev klorid, dibazični magnezijev fosfat, kalijev citrat, železov sulfat, cinkov sulfat, manganov sulfat, bakrov sulfat, kalijev jodid, natrijev molibdat, kromov klorid, natrijev selenat), stabilizatorji (E460, E466, E418), emulgator: **sojin** lecitin, holin klorid, vitamini (C, E, niacinamid, kalcijev pantotenat, B<sub>6</sub>, B<sub>1</sub>, B<sub>2</sub>, vitamin A palmitat, beta-karoten, folna kislina, K<sub>1</sub>, biotin, D<sub>3</sub>, B<sub>12</sub>), aroma.

Pakirano v kontrolirani atmosferi.

**Izdelano v EU.**

**Distr.:** SI - Abbott Laboratories d.o.o., Dolenjska cesta 242c, Ljubljana, Slovenija.

Uporabno najmanj do konca:

**4x220 ml      Abbott**

165-085-000    S256

© 2021 Abbott

EAN: 8 710428 021519

**Hranilna vrednost na 100 ml**

Energijska vrednost	632 kJ/150 kcal
Maščobe	4,92 g
od tega nasičene maščobne kisline	0,55 g
Ogljikovi hidrati	20,20 g
od tega sladkorji	6,70 g
Beljakovine	6,25 g
Sol	0,23 g
Vitamin A	117 mcg RE
od tega beta-karoten	29 mcg RE
Vitamin D <sub>3</sub>	2,0 mcg
Vitamin E	2,1 mg α-TE
Vitamin K <sub>1</sub>	12 mcg
Vitamin C	12 mg
Folna kislina	40 mcg
Vitamin B <sub>1</sub>	0,20 mg
Vitamin B <sub>2</sub>	0,27 mg
Vitamin B <sub>6</sub>	0,27 mg
Vitamin B <sub>12</sub>	0,55 mcg
Niacin	2,6 mg NE
Pantotenska kislina	1,1 mg
Biotin	6,0 mcg
Natrij	92 mg
Kalij	160 mg
Klorid	110 mg
Kalcij	120 mg
Fosfor	100 mg
Magnezij	30 mg
Železo	2,1 mg
Cink	1,6 mg
Mangan	0,50 mg
Baker	0,22 mg
Jod	22 mcg
Selen	8,3 mcg
Krom	13,5 mcg
Molibden	16 mcg
Holin	55 mg
Osmolarnost: 517 mOsm/L	

## OZNAKA NA POSAMEZNI PLASTENKI V VEČKRATNEM PAKIRANJU

**Ensure® Plus**

**1,5 kcal/ml**

Okus Čokolada

Na 220 ml: 330 kcal; 13,75 g beljakovin

ŽIVILO ZA POSEBNE ZDRAVSTVENE NAMENE

Za prehransko uravnavanje pri osebah, ki so bolezensko podhranjene ali so temu podvržene. Visokoenergijska, popolna in uravnotežena prehrana. Za peroralno uporabo.

Za več informacij glejte zunanjo ovojnino. Ni za posamezno prodajo/distribucijo.

Vsebuje **mleko** in **sojo**.

Uporabno najmanj do konca:

**220 ml**      **Abbott**

160-911-000 S256

© 2021 Abbott

EAN: 8 710428 021502

Najbolje upotrijebiti do kraja/Minimální trvanlivost do konce/

Čokolada  
Čokoládová  
Okus/Příchut'/Príchut'

Uporabno najmanj do kraja/Minimálna trvanljivost do kraja:

**Ensure**  
PLUS<sup>®</sup>

HRANA ZA POSEBNE MEDICINSKE POTREBE/POTRAVINA PRO ZVLÁŠTNÍ LÉKAŘSKÉ ÚČELY/ŽIVIVO  
ZA POSEBNE ZDRAVSTVENE NAMENE/POTRAVINA NA OSOBNÉ LÉKAŘSKÉ ÚČELY

Visokoenergetska, potpuna i uravnotežena prehrana/Visokoenergetická, kompletní a  
vyvážená výživa/Visokoenergetijska, popolna i uravnotežena prehrana/Visokoenergetická  
kompletná a vyvážená výživa

4x220 ml

1,5  
kcal/ml

330  
kcal

13,75 g  
bjelančevina/  
bjeljakovin/  
bielkovin  
na/ve/v 220 ml



Čokolada/Čokoládová  
Okus/Příchut'/Príchut'

**Ensure**  
PLUS<sup>®</sup>

HRANA ZA POSEBNE MEDICINSKE POTREBE/POTRAVINA PRO ZVLÁŠTNÍ LÉKAŘSKÉ ÚČELY/ŽIVIVO  
ZA POSEBNE ZDRAVSTVENE NAMENE/POTRAVINA NA OSOBNÉ LÉKAŘSKÉ ÚČELY

Visokoenergetska, potpuna i uravnotežena prehrana/Visokoenergetická, kompletní a  
vyvážená výživa/Visokoenergetijska, popolna i uravnotežena prehrana/Visokoenergetická  
kompletná a vyvážená výživa

4x220 ml

1,5  
kcal/ml

330  
kcal

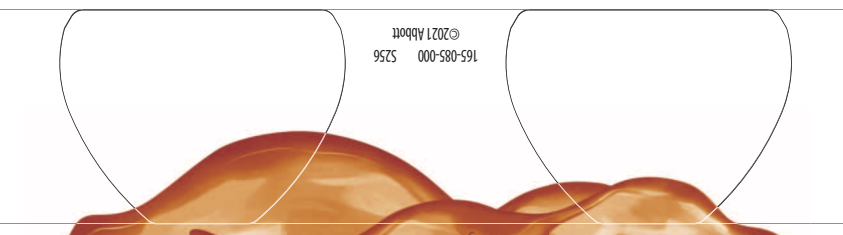
13,75 g  
bjelančevina/  
bjeljakovin/  
bielkovin  
na/ve/v 220 ml

Pakirano u kontroliranoj  
atmosfera/Baleno v ohranné  
atmosfera/Pakirano u  
kontrolirani atmosfera/Balene  
v ohranné atmosfera.

Hranjiva vrijednost na/Výživové údaje na/ Hranljiva vrednost na 100 ml	632 kJ/150 kcal 4,92 g
Energijska vrednost	0,55 g
Masti/Tužje/Masloče	20,20 g
od kojih zasićene masne kiseline/z toho nasycené mastne kyseliny/od tega nasićene maščobne kisline/	6,70 g
Ugljikohidrat/Sacharidi/Oglikovih hidrati	6,25 g
od kojih šećeri/z toho šećeri/od tega sladkorji	0,23 g
Bjelančevine/Biljoviny/Bjeljakovine/Bielkoviny	117 mg/RE
Vit. A	29 mcg/RE
od čega beta-karoten/z toho beta-karoten/	2,0 mcg
od čega beta-karoteniz tobo betakaroten	2,1 mg/RE-TE
Vit. D3	12 mcg
Vit. E	12 mg
Vit. K1	40 mcg
Vit. C	0,20 mg
Folna kiselina/Kyselina listová/Folna kislina	0,27 mg
Vit. B1	0,27 mg
Vit. B2	0,55 mg
Vit. B6	2,6 mg/NE
Vit. B12	1,1 mg
Niacin/Nacin	6,0 mcg
Pantotenska kiselina/Kyselina pantoténová/ Pantotenska kislina/Kyselina pantoténová	92 mg
Biotin/Biotin	160 mg
Natrij/Sodik	110 mg
Kalij/Draškik	120 mg
Klorid/Klorid	100 mg
Kalcij/Kalcij/Vápnik	30 mg
Fosfor	2,1 mg
Magnezij/Horčik/Horčík	1,6 mg
Cink/Zinek/Zinok	0,50 mg
Mangan/Mangan	0,22 mg
Bakar/Med/Baker/Med	22 mcg
Jod/Jod	8,3 mcg
Selen/Selen	13,5 mcg
Krom/Chrom/Chrom	16 mcg
Molibden/Molibden/Molibden	55 mg
Kolin/Cholin/Holin/Cholin	
Osmolarnost/Osmolarita: 517 mOsm/L	

**E13** Za dijetalnu prehranu pothranjenih bolesnika (malnutricija povezana s bolešću) ili kada zbog medicinskih razloga nije moguće zadovoljiti prehrambene potrebe ubičajenom prehranom. Za oralnu primjenu. **Uputa za uporabu:** spremno za uporabu. DOBRO PROTRESTI. Nakon otvaranja pripravak poklopi, čuvati u hladnjaku te upotrijebiti unutar 24 sata. Neotvorene pripravak čuvati na sobnoj temperaturi. **Važna napomena:** ovaj proizvod primjeren je kao jedini izvor prehrane ili kao nadopuna prehrani, a koristi se samo uz liječnički nadzor. Nije namijenjen za uporabu kod djece, osim po preporuci liječnika ili drugog kvalificiranog zdravstvenog djelatnika. Nije pogodan za osobe s galaktozemijsom. Nije za parenteralnu primjenu. Bez glutena. **Sastojci:** voda, maltodekstrin, hidrolizirani kukuruzni škrob, saharoza, **mliječne** bjelančevine, biljna ulja (repično ulje, kukuruzno ulje), kakao prah, izolat **sojinih** bjelančevina, minerali (natrijev citrat, tribazični kalcijev sulfat, kalcijev klorid, magnezijev klorid, dibazični magnezijev fosfat, kalcijev citrat, željezni sulfat, cinkov sulfat, manganov sulfat, bakrov sulfat, kalcijev jodid, natrijev molibdat, kromov klorid, natrijev selenat), stabilizatori (E460, E466, E418), emulgator: **sojin** lecitin, kolin klorid, vitamini (C, E, niacinamid, kalcijev pantotemat, B6, B1, B2, vitamin A palmitat, beta-karoten, folna kiselina, K1, biotin, D3, B12), aroma.

**E14** Pro řízenou dietní výživu při podvýživě nebo riziku vzniku podvýživy související s onemocněním. Pro perorální použití. **Návod k použití:** připraveno k použití. DOBRĚ PROTŘEPEJTE. Po otevření uzavřete, uchovávejte v chladničce a spotřebujte do 24 hodin. Neotevřené balení uchovávejte při pokojové teplotě. **Důležité upozornění:** tento produkt je vhodný jako jediný nebo doplňkový zdroj výživy a je nutno jej používat na základě doporučení lékaře nebo osoby kvalifikované v oblasti lidské výživy, farmacie nebo odborníka na péči o matku a dítě. Není určeno pro děti, pokud použití nedoporučí lékař nebo jiný kvalifikovaný zdravotnický pracovník. Neuvážvat při galaktozémii. Není určeno k parenteralnímu použití. Bez lepek. **Složení:** voda, maltodekstrin, hydrolyzovaný kukuruzní škrob, sacharóza, **mlečné** bílkoviny, rostlinné oleje (řepkový, kukuričný), kakaový prášek, izolovaná **sojová** bílkovina, minerály (citrónan sodný, fosforečnan vápenatý, chlorid draselný, chlorid hořečnatý, hydrogenufosforečnan hořečnatý, citrónan draselný, sran železnatý, sran zinečnatý, sran manganatý, sran měďnatý, jodid draselný, molybdenan sodný, chlorid chromitý, selenan sodný), stabilizátory (E460, E466, E418), emulgátor: **sojový** lecitin, cholinchlorid, vitaminy (C, E, niacinamid, pantothenan vápenatý, B6, B1, B2, vitamin A palmitát, beta-karoten, kyselina listová, K1, biotin, D3, B12), aroma.

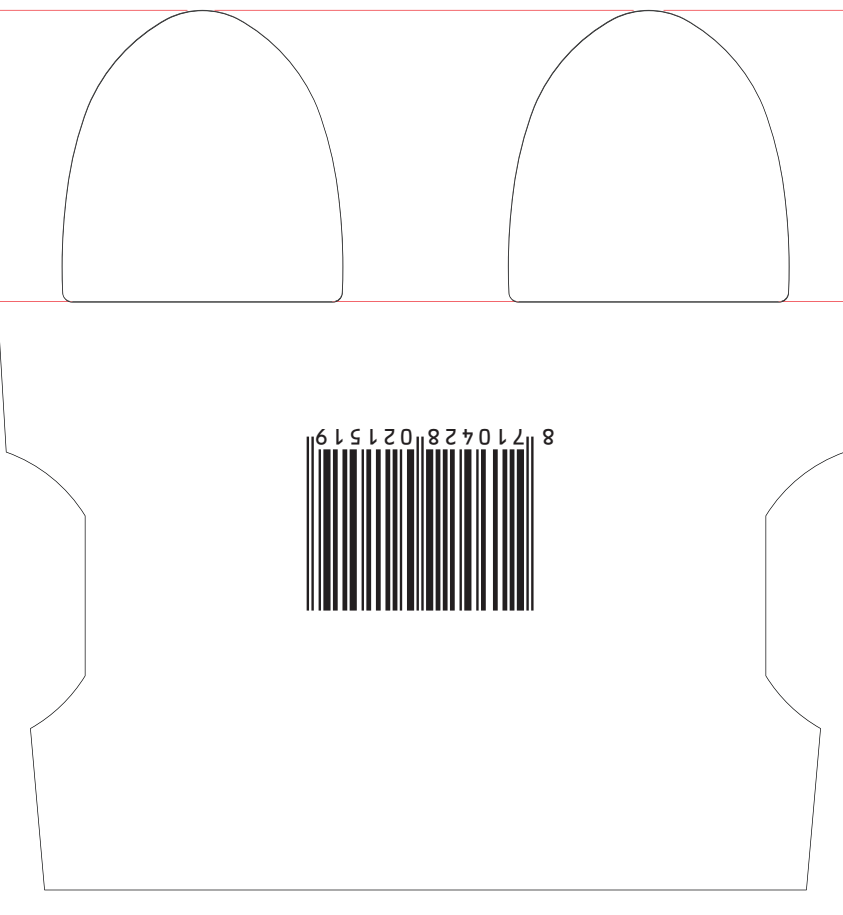


165-085-000 S256  
©2021 Abbott

**E15** Za prehransko uravnavanje pri osebah, ki so bolezensko podhranjene ali so temu podvržene za peroralno uporabo. **Navodila za uporabo:** Pripravljen za uporabo. DOBRO PROTRESTITE. Po odprtju pokrijte, shranite v hladilniku in porabite v 24 urah. Zaprti izdelek shranjujte pri sobni temperaturi. **Pomembno opozorilo:** Izdelek je primeren za uporabo pri prehrani in se mora uporabljati pod nadzorom zdravstvenih delavcev. Nije namenjen za uporabo pri otrocih, razen če to priporoči zdravnik ali drug strokovnjak. **Skupni sestavni deli:** voda, maltodekstrin, hidroliziran kuzuruzni škrob, saharoza, **mlečne** beljakovine, rastlinske olje (repkovy, kukuruzny), kakaovy prasok, izolovana **sojovna** beljakovina, mineralni (natrijev citrat, tribazični kalcijev sulfat, cinkov sulfat, manganov sulfat, bakrov sulfat, kalcijev jodid, natrijev molibdat, kromov klorid, natrijev selenat), stabilizatorji (E460, E466, E418), emulgator: **sojovni** lecitin, kolin klorid, vitamini (C, E, niacinamid, kalcijev pantotemat, B6, B1, B2, vitamin A palmitat, beta-karoten, kyselina listova, K1, biotin, D3, B12), aroma.

**Protvedeno u EU/Vyrobeno v EU/izdelano v EU/Vyrobené v EU.**  
**Distrib.: HR -** Abbott Laboratories d.o.o., Korunská 2, 10000 Zagreb, Hrvatska; **CZ -** Abbott Laboratories, s.r.o., Hadvoká Office Park, Evropská 2591/33d, 160 00 Praha 6, Česká republika; **SK -** Abbott Laboratories Slovakia s.r.o., Kráľčova 8, Bratislava 821 08, Slovenská republika.

8 710428 021519



165-085-000 S256  
©2021 Abbott

**Protvedeno u EU/Vyrobeno v EU/izdelano v EU/Vyrobené v EU.**  
**Distrib.: HR -** Abbott Laboratories d.o.o., Korunská 2, 10000 Zagreb, Hrvatska; **CZ -** Abbott Laboratories, s.r.o., Hadvoká Office Park, Evropská 2591/33d, 160 00 Praha 6, Česká republika; **SK -** Abbott Laboratories Slovakia s.r.o., Kráľčova 8, Bratislava 821 08, Slovenská republika.

8 710428 021519

**☒** Za dijetalnu prehranu pothranjenih bolesnika (malnutricija povezana s bolešću) ili kada zbog medicinskih razloga nije moguće zadovoljiti prehrambene potrebe uobičajenom prehranom. Vysokoenergetška, potpuna i uravnotežena prehrana. Za oralnu primjenu.

Za više informacija pogledajte vanjsko pakiranje. Nije namijenjeno za pojedinačnu prodaju/distribuciju.

Sadrži **mlijeko i soju**.

**☒** Pro řízenou dietní výživu při podvýživě nebo riziku vzniku podvýživy související s onemocněním. Vysokoenergetická, kompletní a vyvážená výživa. Pro perorální použití.

Daší informace naleznete na vnějším obalu. Samostatně neprodejné.

Obsahuje **mléko a sóju**.

**Abbott**

Čokolada/  
Čokoládová  
Okus/Příchut'/Příchut'

**Ensure<sup>®</sup>  
PLUS**

**1,5**  
kcal/ml

**330**  
kcal

**13,75 g**  
bjelancevina/  
bjelkovin/  
bejjakovin/  
bielkovin

**e 220 ml**  
na/ve/v 220 ml

HRANA ZA POSEBNE MEDICINSKE POTREBE/POTRAVINA  
PRO ZVLÁŠTNÍ LÉKÁRSKÉ ÚČELY/ŽIVLO ZA POSEBNE  
ZDRAVSTVENE NAMENE/POTRAVINA NA OSOBITNÉ  
LEKÁRSKE ÚČELY

Najbolje upotrijebiti do kraja:  
Minimalni trajnost do konca:  
Uporabno najmanj do konca:  
Minimalna trajnost do konca:

**☒** Za prehransko uravnavanje pri osebah, ki so bolezensko podhranjene ali so temu podvržene. Vysokoenergijska, popolna in uravnotežena prehrana. Za peroralno uporabo.

Za več informacij glejte zunanjo ovojnino. Ni za posamezno prodajo/distribucijo.

Vsebuje **mleko in sojo**.

**☒** Na diétny režim pri podvýžive alebo riziku vzniku podvýživy súvisiacej s ochorením. Vysokoenergetická kompletná a vyvážená výživa. Na perorálne užívanie.

Ohľadom ďalších informácií pozrite vonkajší obal. Samostatne nepredajné.

Obsahuje **mleko a sóju**.

